
 = °dH	ppm (mg CaCO ₃ /l)	mmol/l
1	18	0,18
2	36	0,36
3	53	0,53
4	71	0,71
5	89	0,89
6	107	1,07
7	125	1,25
8	143	1,43
9	161	1,60
10	178	1,78
11	196	1,96
12	214	2,14
13	232	2,32
14	250	2,50
15	268	2,67
16	286	2,85
17	303	2,03
18	321	3,21
19	339	3,39
20	357	3,57
21	375	3,74
22	393	3,92
23	411	4,10
24	428	4,28
25	446	4,64
26	464	4,64
27	482	4,81
28	500	4,99
29	518	5,17
30	535	5,35

 = °dH	ppm (mg CaCO ₃ /l)	mmol/l
31	553	5,53
32	571	5,71
33	589	5,89
34	607	6,06
35	625	6,25
36	643	6,43
37	660	6,60
38	678	6,78
39	696	6,95
40	714	7,13
41	732	7,31
42	750	7,49
43	767	7,67
44	785	7,85
45	803	8,02
46	821	8,20
47	839	8,38
48	857	8,56
49	875	8,74
50	892	8,92
51	910	9,09
52	928	9,27
53	946	9,45
54	964	9,63
55	982	9,81
56	999	9,99
57	1017	10,16
58	1035	10,34
59	1052	10,52
60	1071	10,70

Aquatest®

Gyorsan és könnyedén megállapíthatja
a vízkeménységet.

Figyelem!

Veszélyes összetevők:

Ammónia (vízmentes) 2,5-10%, Ammónium-klorid =<2,5%, Metanol =<2,5%



VESZÉLY

Súlyos égési sérülést és szemkárosodást okoz.

A por/füst/gáz/köd/gőzök/permet belélegzése tilos.

HA BŐRRE (vagy hajra) KERÜL: Az összes szennyezett ruhadarabot azonnal el kell távolítani/le kell vetni. A bőrt le kell öblíteni vízzel/zuhanyozás.

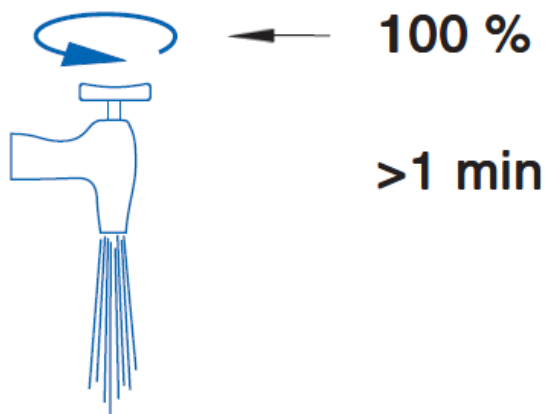
SZEMBE KERÜLÉS esetén: Több percig tartó óvatos öblítés vízzel. Adott esetben a kontaktlencsék eltávolítása, ha könnyen megoldható. Az öblítés folytatása.

Azonnal forduljon TOXIKOLÓGIAI KÖZPONTHOZ vagy orvoshoz.

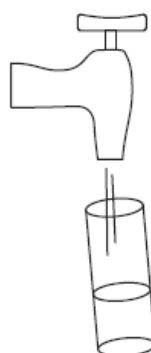
Elzárva tárolandó.

A tartalom/edény elhelyezése hulladékként: kiürítést követően a helyi hulladékkezelési előírásoknak megfelelően, veszélyes hulladékként.

Aquatest[®] használata:



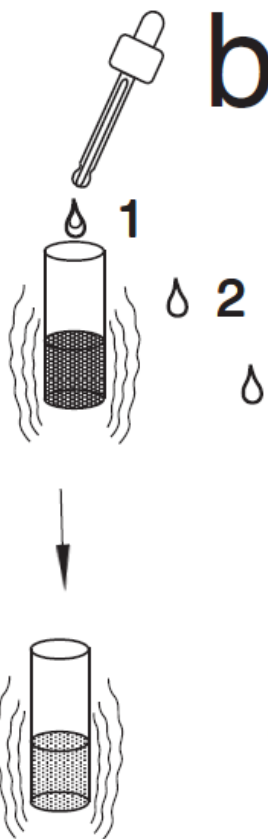
Várja meg míg az oldat ibolyaszínre vált!



Töltse félig a vizsgálni kívánt vízzel!



Adjon hozzá 2 cseppet az "A" komponensből! Rázza össze!



Kezdje el cseppenként adagolni a "B" komponenst!

Stop — ?

Amint az oldat kékre vált, álljon le az adagolással, majd az alapján, hogy hány csepp kellett, a mellékelt táblázatban leolvashatja a víz keménységét.