

A Villeroy & Boch Magyarország Kft. által forgalmazott Mollis WC-ülőkéhez (8M39 61 01)

Köszönjük, hogy megtisztelte cégünket bizalmával és termékünket választotta!
A Mollis WC-ülőkével kapcsolatos tudnivalókról az alábbiakban szeretnénk Önt tájékoztatni.

Minőség, műszaki paraméterek

A WC-ülőkék anyaga műanyag (Duroplast), a zsanéré fém.

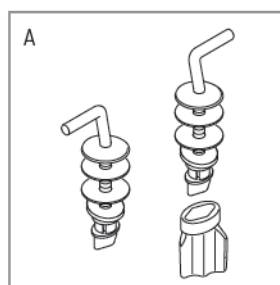
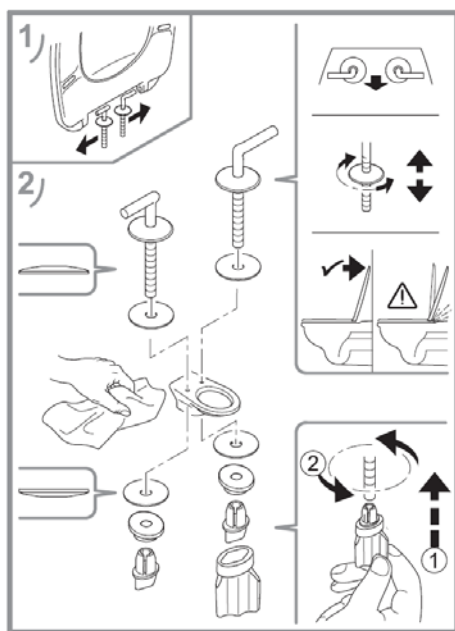
A Mollis WC-ülőke az alábbi Alföldi márkanevű WC-khez ajánlható: **a Mollis (4V99 R0 xx) családból.**

Garancia

Szakszerű, azaz az útmutatónak megfelelően történő beszerelés, és rendeltetésszerű használat mellett cégünk **a vásárlástól számított 2 évig vállal garanciát** a termékre. A szakszerűtlen beszerelés, a nem megfelelő tisztítószer (pl.: acélforgács, sósav, vízkőoldó, egyéb savak ...) használatából, és a nem rendeltetésszerű használatból (pl. csapkodás, a tetőre történő ráállás ...) eredő sérülésekre garanciát nem vállalunk!

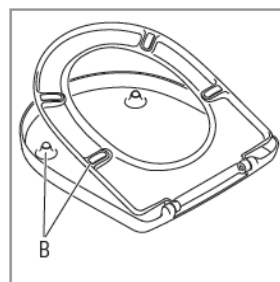
Amire a használat során figyelni kell

A WC-ülőke 150 kg-ig terhelhető, azonban hirtelen dinamikai hatásoktól (pl.: leejtés, csapkodás) óvni kell!
A hosszú távú esztétikum megőrzése érdekében karcmentes tisztítószerrel vagy langyos szappanos vízzel tisztítandó! Kerülni kell a súrolószereket, savakat, lúgok használatát, és a mechanikai hatásokat, mert azok az ülőke felületét megsérthetik. Óvni kell a fokozott hőhatástól!

Szerelés lépései


A) 9224 15 61 Zsanér

B) 9224 21 01 Ütköző


Reklamáció esetén

Reméljük, hogy termékünk az Ön teljes megelégedését szolgálja, és hosszú ideig fogja élvezni az általa nyújtott harmóniát!

Ha termékünkkel szemben a szigorú minőségi kritériumok ellenére kifogása támadna kérjük, jelezze közvetlenül cégünknek!

Minőség: I. osztály

Mennyiség: 1 db

V1/2019_02