



Active Clean Dose kräftig schütteln

Wstrząśnij energicznie przed użyciem

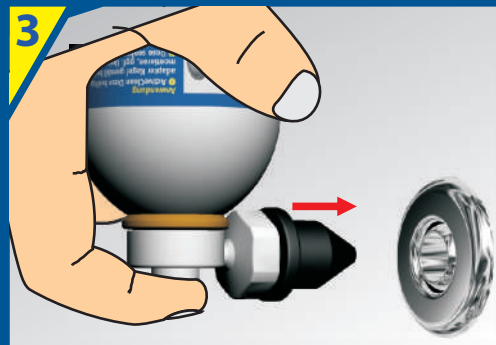
Active Clean flakont használat előtt erősen rázza fel



Adapter auf Sprühventil aufdrücken

Zamocuj rozpylacz na pojemniku z pianką

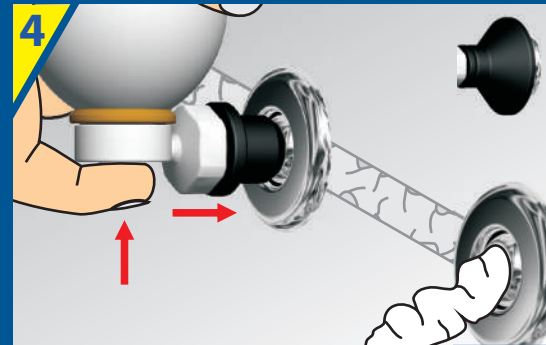
A szórófejet a szelepre nyomja rá



Active Clean Dose mit dem Sprühkopf nach unten halten und den Kegel in die Düsenöffnungen fest eindrücken

Pojemnik z pianką trzymaj w pozycji jak na rysunku i wprowadź rozpylacz w otwór dyszy

A flakont fejjel lefelé tartva, a szórófejet nyomja a fúvókába



Sprühknopf drücken bis das System vollständig ausgeschäumt ist. Benachbarte Düsen zuhalten; Vorgang bei mehreren Düsen wiederholen

Naciśnij przycisk aż do momentu całkowitego wypełnieni układu pianką. W razie potrzeby zamknij sąsiadujące dysze i wprowadź piankę przez inne dysze

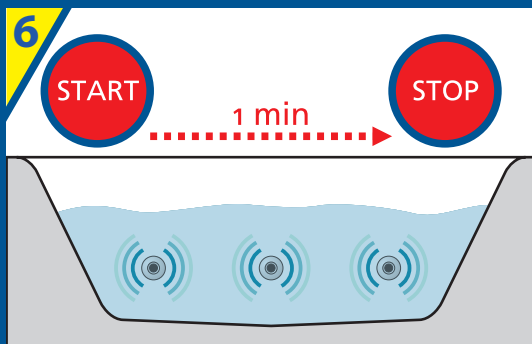
Nyomja le a szórófej gombját és tartsa nyomva, míg a szomszédos fúvókákon a hab kifolyik. Az eljárást ismétlje a többi fúvókán, hogy a teljes masszázrendszer megteljen habbal



Eine Stunde einwirken lassen

Pozostaw na 1 godzinę aktywną pianę w układzie

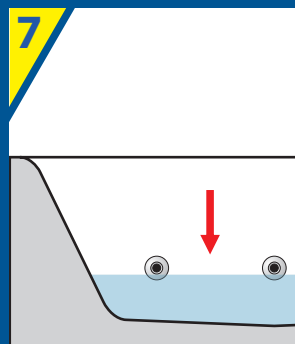
Hagyja hatni 1 órán át



Wanne mit Wasser befüllen und durch Ein- und Ausschalten von Schaumrückständen befreien.

Napełnij wannę wodą, następnie poprzez włączanie i wyłączenie dysz oczyść układ z pozostałości pianki

Töltse fel a kádat vízzel és indítsa el a masszázrendszer egy rövid időre



Wanne entleeren und ausspülen

Usuń wodę z wanny, spłucz wannę wodą

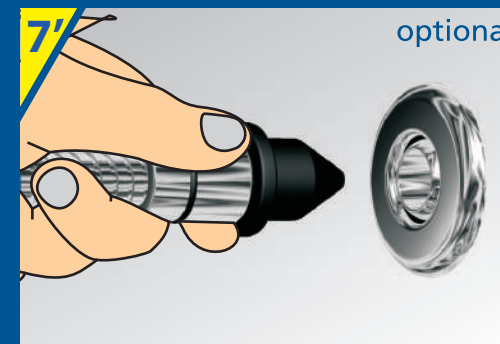
Eressze le a vizet és öblítse ki a kádat



optional: Bei Bedarf Kegeladapter in Duschschlauch einschrauben und Rohrleitungen manuell spülen.

opcjonalnie: W razie konieczności zamocuj końcówkę na wężu prysznicowym i ręcznie spłucz układ

opcionális: Igény szerint a szórófej kúpos végét csavarozza a zuhanycsőre, így a vizet közvetlenül a fúvókába vezetve alaposabb tisztítás végezhető



**Figyelem:** a készülékben túlnyomás uralkodik. Felnyitni, felszűrni, 50 C feletti hőmérsékletnek, napfénynek, sugárzó hőhatásának kiténni üres állapotban is tilos. Kerülje a tisztítószer bőrre, illetve szembe kerülését. Szembe kerülés esetén azonnal bő vízzel öblítse ki és konzultáljon orvosával. A tisztítószer lenyelése esetén azonnal forduljon orvoshoz és mutassa meg a flakont. A terméket ne lélegezze be. Nyílt lángtól távol tartandó és használata közben tilos a dohányzás. Gyermekek kezébe nem kerülhet. Csak jól szellőző helységben használható.

**Gyártja:** Aerspa Whirlpool + Technik GmbH  
**Forgalmazza:** Méta Hungary Kft.  
 6000 Kecskemét, Matkói út 16.  
 Tel.: 76/441-170