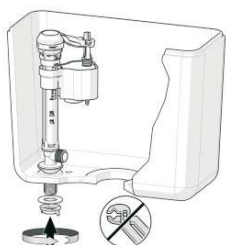


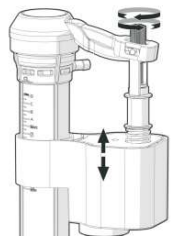
# Installation instructions



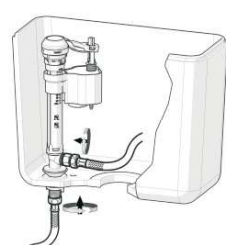
## Installation Instruction Fill Valve Mechanism



1. Unscrew the hex nut, and position fill valve with rubber gasket into the tank, hand tighten the screw to lock fill valve.



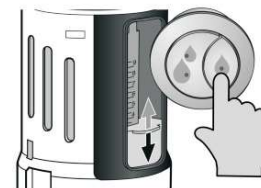
2. Adjust the screw to adjust the water level to the proper line inside the tank.



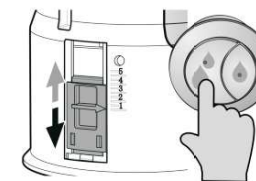
3. Install inlet hoses separately to the bottom thread and the side thread of the fill valve and tighten the nut. Install the other end of the side inlet hose to the actual required connector and tighten the nut.



4. Attach one end of the refill tube to the overflow pipe, and the other to nipple located near top of valve.



7. Press half flush button (1 water drop). Ensure that bowl empties sufficiently, and siphon action is activated. If siphon action is not activated, adjust 1/2 flush setting (blue) down one notch to 8.5. Press half flush button again. Repeat this process until the siphon action is activated.



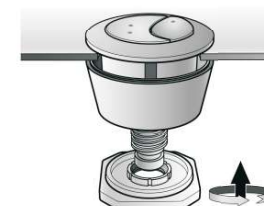
8. Press Full Flush button (2 water drops). Ensure bowl empties sufficiently, and siphon action is activated. If siphon action is not activated, adjust Full flush setting (red) down one notch to 4.5. Press Full Flush button again. Repeat this process until bowl empties and siphon action is activated.

## Button installation for front ceramic hole

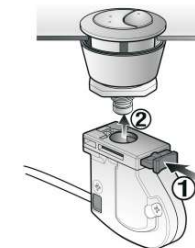
When installing the dual action button, make sure there are no unnecessary twists, kinks, or turns in the cable leading to the body of the flush valve. Kinks or twists in the cable could compromise performance



1. Unscrew the flanged nut and sub-cover.



2. Insert the button into the oval hole of tank, then screw up sub-cover, flanged nut in sequence.

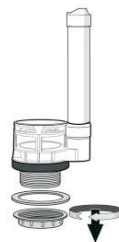


3. Push in switch box's green button (1) to connect with button body.

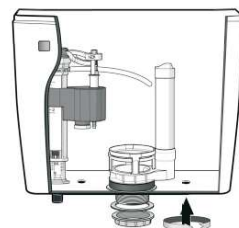
## Installation Instruction Flush Valve Mechanism



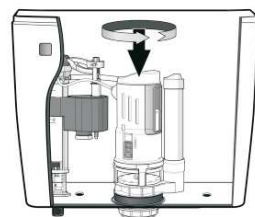
1. Take the body out from base.



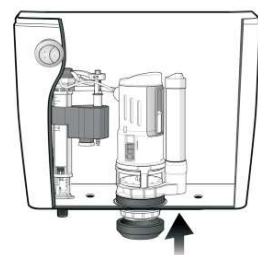
2. Remove the hex nut and nut collar from flush valve base. Don't remove the seal !!!



3. Insert the flush valve's base with rubber into the water tank, then screw on the plastic nut collar and hex nut properly.



4. Take the body of flush valve and set it into the base and lock in place by rotating it clockwise.

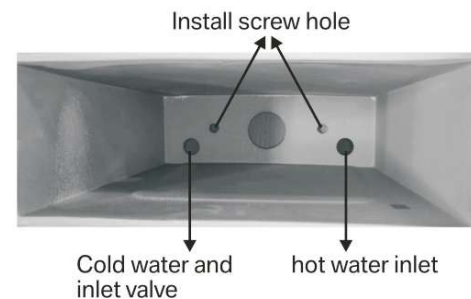


5. Install the rubber gasket at the bottom of the tank base.



6. Take the water tank and install it on the two piece toilet: of mounting holes, then fasten the bolts.

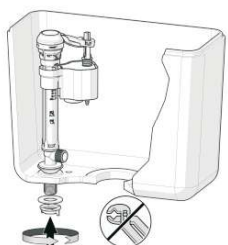
## Installation hole indication diagram for Cistern



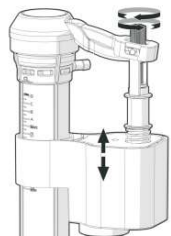
# Návod k instalaci



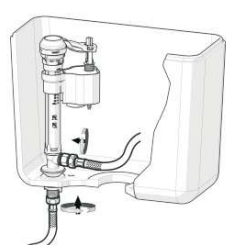
## Návod k instalaci plnicího ventilu



1. Odšroubujte šestihřannou matici a umístěte plnicí ventil s gumovým těsněním do nádrže, ručním utažením šroubu plnicí ventil zajistěte.



2. Pomocí šroubu nastavte hladinu vody na úroveň čáry uvnitř nádrže.



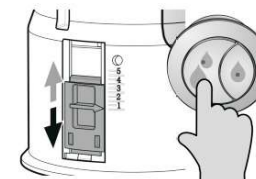
3.1. Nainstalujte přívodní hadice samostatně na spodní závit plnicího ventilu a utáhněte matici. Nainstalujte druhý konec boční přívodní hadice ke požadovanému konektoru a utáhněte matici.



4. 1. Připojte jeden konec plnicí hadičky k přepadové trubce a poté druhý k vsuvce umístěné v horní části ventilu.



7. Stiskněte tlačítko polovičního spláchnutí. Ujistěte se, že se nádoba dostatečně vyprázdňuje a že je aktivována funkce sifonu. Pokud není aktivován sifon, upravte nastavení 1/2 splachování (modré) o jeden stupeň dolů na 8,5. Znovu stiskněte tlačítko polovičního spláchnutí. Tento postup opakujte, dokud nebude aktivována funkce sifonu.



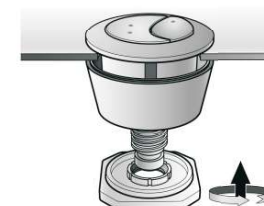
8. Stiskněte tlačítko úplného spláchnutí. Ujistěte se, že je nádržka dostatečně vyprázdněna a je aktivována funkce sifonu. Pokud není aktivována akce sifonu, upravte nastavení plného spláchnutí (červená) o jeden stupeň na 4,5. Znovu stiskněte tlačítko úplného spláchnutí. Tento postup opakujte, dokud se nádoba nevyprázdní a neaktivuje se akce sifonu.

## Instalace tlačítka

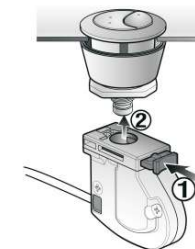
Při instalaci dvojitého tlačítka dbejte na to, aby nedocházelo ke kroucení nebo zauzlování v přívodu kabelu k tělu splachovacího ventilu. Překroucení kabelu by mohlo snížit výkon.



1. Odšroubujte přírubovou matici a pomocný kryt.

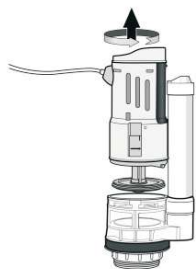


2. Vložte tlačítko do oválného otvoru nádrže, poté postupně zašroubujte pomocný kryt a přírubovou matici.

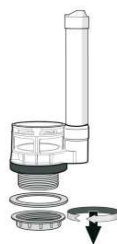


3. Stiskněte zelené tlačítko spínací skříňky (1) pro spojení s tělem tlačítka.

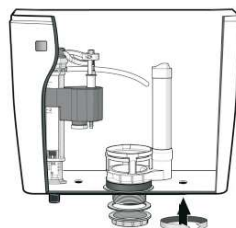
## Návod k instalaci splachovacího ventilu



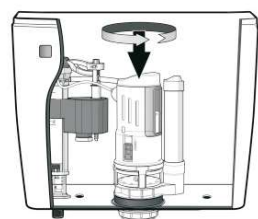
1. Vyměňte tělo ventilu ze základny.



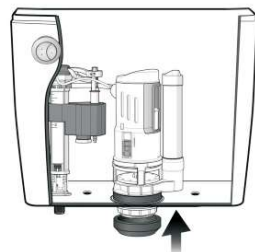
2. Sejměte šestihřannou matici a objímku matice ze základny proplachovacího ventilu. Neodstraňujte těsnění!



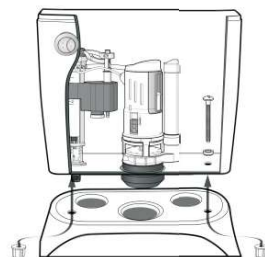
3. Vložte gumovou základnu splachovacího ventilu do nádrže, poté řádně našroubujte plastovou matici a šestihřannou matici.



4. Vezměte tělo splachovacího ventilu a vložte jej do základny, zajistěte jej na místě otočením ve směru hodinových ručiček.

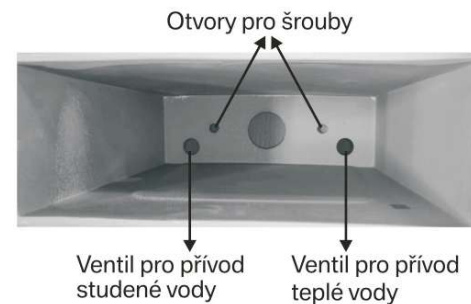


5. Nainstalujte gumové těsnění na spodní část základny v nádrže.



6. Vezměte nádržku a nainstalujte ji na mísu s montážními otvory, poté utáhněte šrouby.

## Schéma instalace



UBC s.r.o.  
Mělnická 87, 250 65 Bořanovice, Pakoměřice, Czech Republic  
IČ: 27146987 | DIČ: CZ27146987

Tel.: +420 283 090 760 | Fax: +420 283 090 761  
E-mail: info@sapho.cz | Internet: www.aqualine.cz