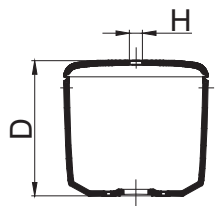


Siamp egynyomógombos szerelvény Solinar monoblokk WC-hez

I. A BERENDEZÉS ELŐKÉSZÍTÉSE



A tartály mérése

H – (a tartály aljától a fedélig mért távolság)

D – (a fedél furatának az átmérője)

A létra helyzetének ellenőrzése

Ha a létra (k) az 1. táblázat szerint megfelelő helyzetben van, térjen át a (8) lépéshez. Ha nem, hajtsa végre a következő lépéseket:

1. Akassza ki a húzópálcát (c)
2. Távolítsa el a reteszeket (d)
3. Húzza fel a létrát (k)
4. Szükség esetén vágja le a túlfolyó (j) részt, a 2. táblázat szerint
5. Helyezze a létrát (k) a megfelelő rovátkába, az 1. táblázat szerint
6. A reteszeket (d) helyezze vissza
7. Pattintsa vissza a húzópálcát (c)
8. Csavarja le a szerelvény aljáról a nagy műanyag anyát (f).

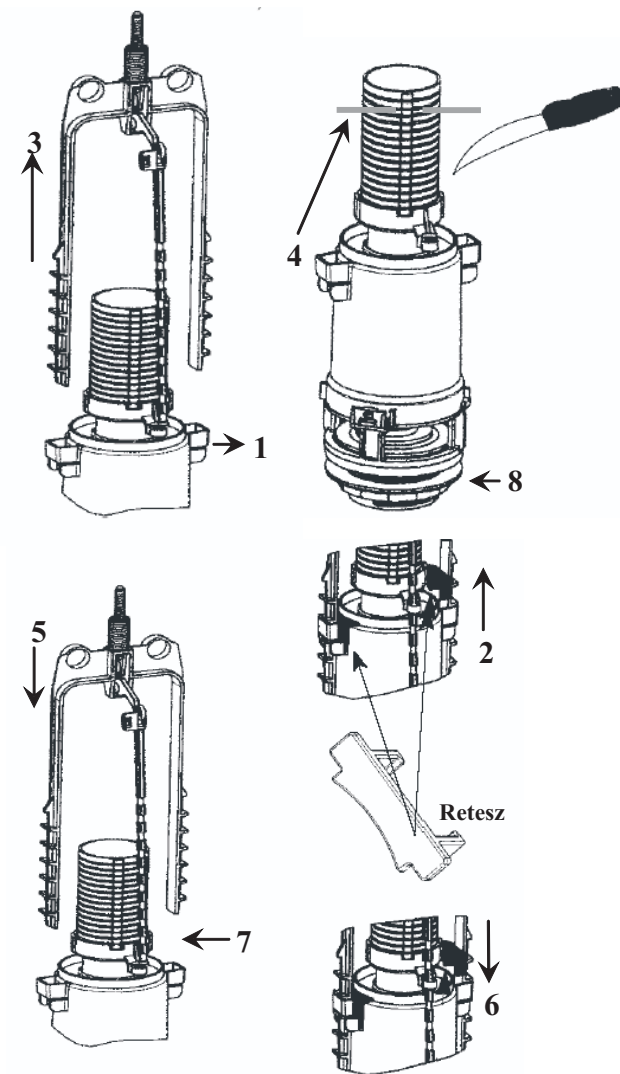
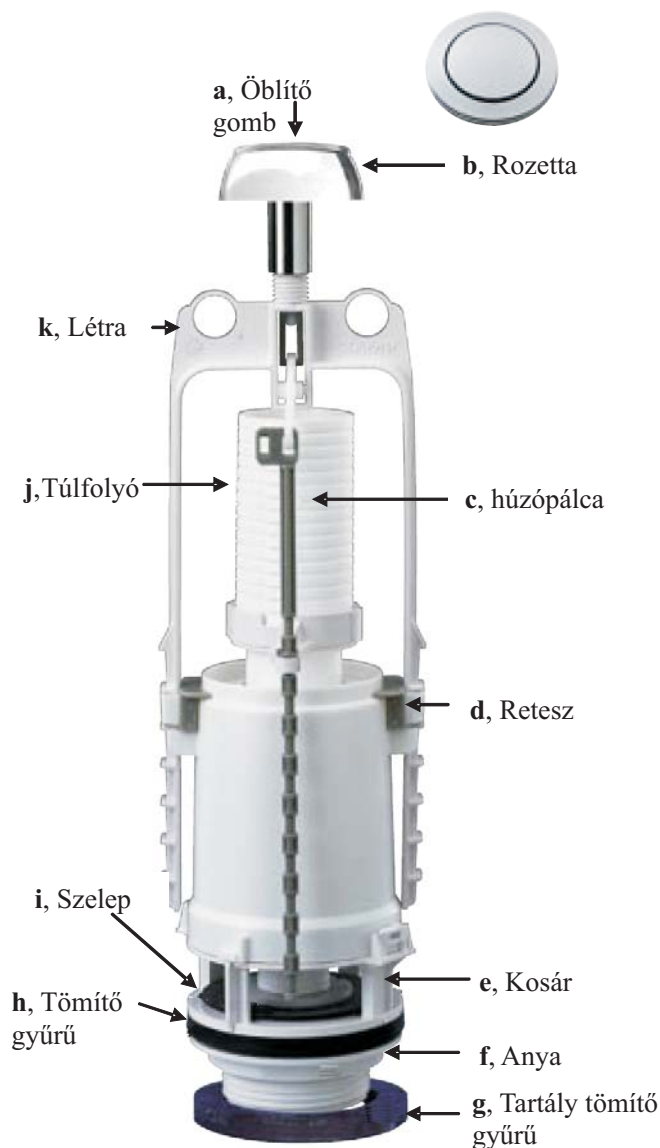
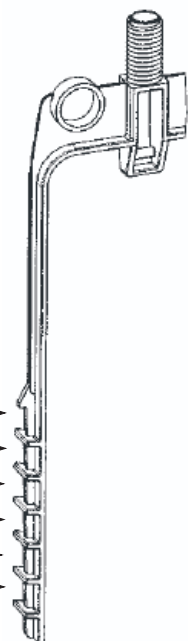
1. táblázat

	A fedél furat átmérője (D) 16-36 mm és 43-45 mm	A fedél furat átmérője (D) 37-42 mm	A létrán lévő rovátkák száma
A tartály magassága (H)	307-325	325-343	1*
	326-340	344-358	2*
	341-355	359-373	3
	356-370	374-388	4
	371-385	389-403	5
	386-400	404-418	6

2. táblázat

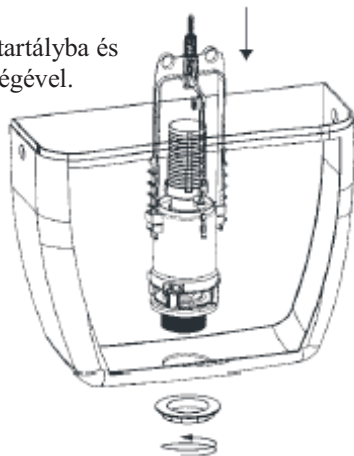
A létra (k) rovátkája	Túlfolyó cső (j) levágása
1	e és f között
2	b és c között

A betűjelöléseket lásd a túlfolyó oldalán

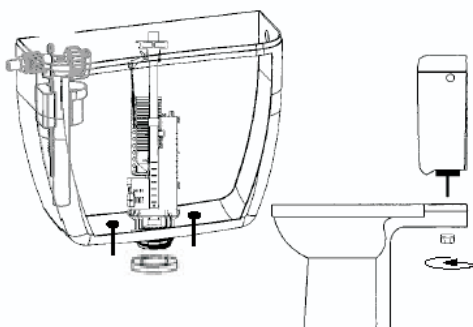


II. BESZERELÉS

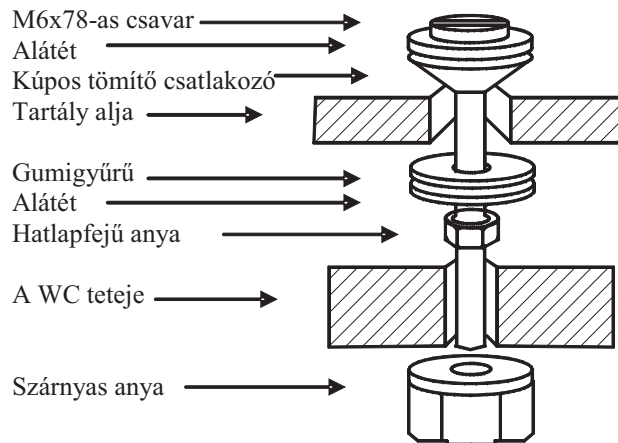
Helyezze a szerelvényt a tartályba és rögzítse az (f) anya segítségével.



III. A WC-CSÉSZE ÉS A TARTÁLY ÖSSZESZERELÉSE



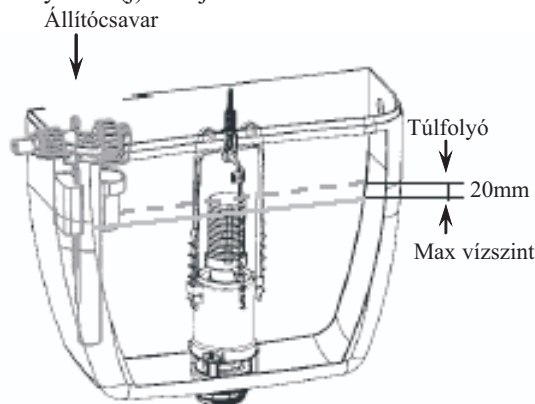
1. Helyezze a tartály alján lévő csavarokat a tartály rögzítő furataiba (az alkatrészek sorrendjét lásd alább).
2. Helyezze a szerelvényt a tartályba úgy, hogy az alsó menetes száron a tömítő gumigyűrű a tartályon belül helyezkedjen el.
3. Rögzítse a szerelvényt a nagy műanyag anyával.
4. Húzza rá a műanyag anyára a habszivacs gyűrűt, majd helyezze a tartályt a WC-re.
5. Rögzítse a tartályt a WC-hez a szárnyas anyák segítségével.



IV. A VÍZSZINT BEÁLLÍTÁSA

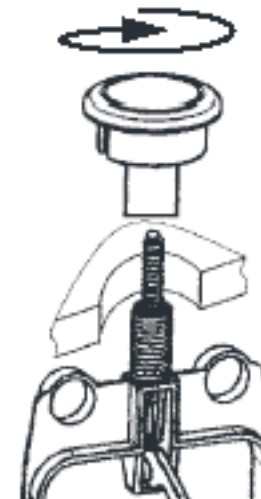
Miután csatlakoztattuk a vízellátó csövet a vízvezetékhez, nyissuk meg az elzáró szelepet és állítsuk be a teljes öblítés vízszintjét az állítócsavar segítségével.

Megjegyzés: A maximális vízszintnek 20 mm-rel a túlfolyó cső (j) szintje alatt kell lenni.



V. A MŰKÖDTETŐGOMB BESZERELÉSE

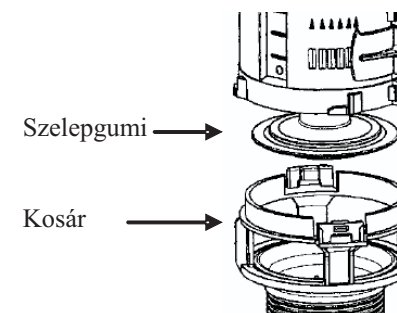
1. A beállítás befejeztével helyezzük vissza a fedelet.
2. Helyezzük a gombot a fedélre úgy, hogy a gombot ne nyomjuk le, majd ezután csavarjuk be ütközésig.



VI. KARBANTARTÁS

A vízzáró szelep cseréje

1. A működtető nyomógomb és a tartályfedő eltávolítása után fordítsuk el a szerelvényt egynegyed fordulattal, az óramutató járásával ellentétes irányba, ennek hatására elválik a kosártól
2. Szükség esetén cseréljük ki a szelepgumit
3. Helyezzük vissza a szerelvényt a kosáron lévő zárszerkezetbe.
4. A tartályfedőt helyezzük vissza



Villeroy & Boch Magyarország Kft.
6800 Hódmezővásárhely, Erzsébeti út 7.
Tel.: (+36 62) 888 530, fax: (+36 62) 888 571